

LINEA LED-VIDEOSÄULEN

Elegant, ultraschlank, mit 1,5mm, 1,8 mm, 2,0 mm, 2,5 mm oder 3 mm Pixelabstand. Hervorragende Bildqualität, beste Kontrastwerte und mehr als doppelt so hell wie jeder LCD-Monitor. Lebensgroße Videos mit 64 oder 96 cm Bildbreite und 192 cm Bildhöhe!

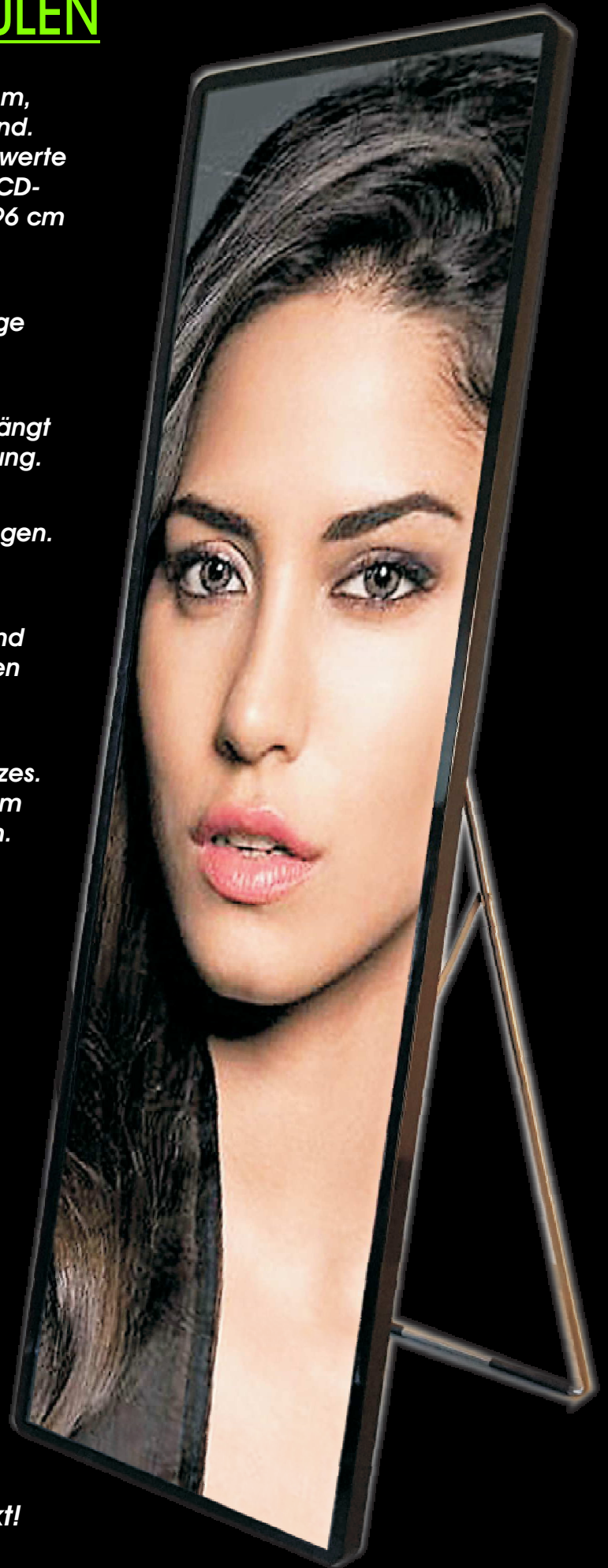
Senkrecht oder waagrecht, in jeder Lage ein Eyecatcher mit Stil.

In den Raum gestellt, von der Decke abhängt oder an der Wand fixiert, Ihre Entscheidung.

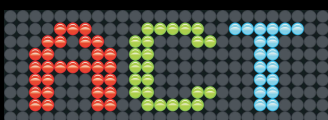
Fest montiert oder mobil auf Veranstaltungen. Vielseitig und flexibel einsetzbar.

Infos in Echtzeit anzeigen oder Bilder und Videos ohne einen ständig verbundenen PC abspielen. Sie haben die Wahl.

Mehrere Displays als gemeinsames Ganzes. Aneinander gereiht, verschoben oder im ganzen Raum verteilt, alles ist möglich.



*Zieht die Blicke magisch an,
diese Werbung wirkt!*



leading **LED** display solutions



Audi collection

Neu eingetroffen,
Infos bei unseren
Kundenbetreuern

Aktionen & Tipps
Räderwechsel
inkl. Wintercheck
Anmeldung hier!

EINSATZMÖGLICHKEITEN

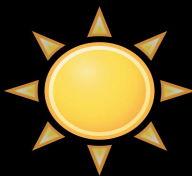
- Geschäfte, Schaufenster (ohne Sonne zum Display)
- Autohäuser, Messestände und Ausstellungen
- Im Foyer bei Firmen, Behörden, Krankenhäuser
- Hotels, Konferenzhäuser, Freizeiteinrichtungen
- Einkaufszentren, Flughäfen, Bahnhöfe, Wartehallen
- Banken, Museen, Kinos ...



WERBEN - INFORMIEREN - UNTERHALTEN

Videos, Bilder, Grafiken, Texte und Animationen,
diese hochqualitativen LED-Displays eignen sich
für alle Spielarten der modernen Werbung.

Schlank und elegant, ein Form die begeistert!
Diese Videosäulen passen in jedes Ambiente. Die
hochwertige Optik wertet jede Umgebung auf.



Hotel Sonne

Tipp für heute:



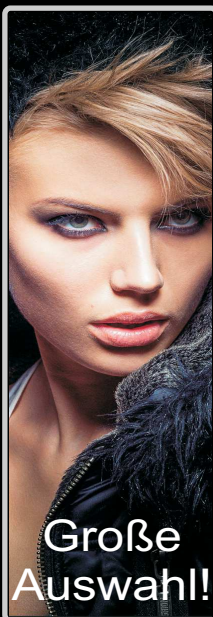
Entspannen in
unserem Spa



abgehängt ein Blickfang \wedge

< 1x2m frei stehend

flach an der Wand fixiert \vee



Große
Auswahl!



Wir haben auch für Ihre Anwendung die richtige Lösung. Profitieren Sie von unserer großen Auswahl. Qualität ist unser Erfolg!



ACT Anzeige- und Informationstechnik GmbH A-2322 Zwölfaxing bei Wien, Schwechater Straße 47 - Austria, Europe
Tel: +43-1/7063696, Fax: +43-1/7063697, E-mail: kontakt@act-thielmann.at, Internet: www.act-thielmann.at



TECHNISCHE DATEN

Modell	ACT LINEA 1.5	ACT LINEA 1.8	ACT LINEA 2.0	ACT LINEA 2.5	ACT LINEA 3.0
Pixelabstand (mm)	1,53	1,86	2,0	2,5	3,076
LED Chips total	1.557.504 / 2.336.256	1.065.024 / 1.597.536	921.600 / 1.382.400	589.824 / 844.736	389.376 / 584.064
LED Typ	SMD 1010	SMD 1515	SMD1515	SMD2121 / 1921	SMD2121 / 1921
Anzeigenfläche (mm)	640x1920 / 960x1920 senkrecht oder waagrecht montierbar				
Gehäusegröße (mm)	650x1930 / 970x1930 senkrecht oder waagrecht montierbar				
Gewicht ca. (kg)	28 / 38				
Pixelkartengröße B x H (mm)	320 x 160 mm				
Auflösung (Pixel)	416x1.248 / 624x1.248	344x1.032 / 516x1.032	320x960 / 480x960	256x768 / 384x768	208x624 / 312x624
Helligkeit Display ca. (cd / m²)	800	800	900	1.000 / 3.500	1.000 / 3.500
Verbrauch max. (W)	480/ 640	480/640	520/ 700	480/ 640	480/ 640
Ansteuerung	Standalone oder Online Controller				
IP Schutzklasse	IP30				
Eingangsspannung (V)	230 Vac				
Wartung	von vorne				
Scan Rate empfohlen max (Hz)	> 3.840				
Interface	Netzwerk (CAT5 oder WIFI) / USB-OGT / HDMI (online)				
Einsatzbereich	Indoor				



Wir haben auch für Ihre Anwendung die richtige Lösung. Profitieren Sie von unserer großen Auswahl. Qualität ist unser Erfolg!



ACT Anzeige- und Informationstechnik GmbH A-2322 Zwölfaxing bei Wien, Schwechater Straße 47 - Austria, Europe
 Tel: +43-1/7063696, Fax: +43-1/7063697, E-mail: kontakt@act-thielmann.at, Internet: www.act-thielmann.at